



LA DEMARCHE PEDAGOGIQUE DU FIM CCI FORMATION NORMANDIE




Nos formations sont articulées sur le principe de l'individualisation du parcours de formation.

Nous avons développé une méthodologie et une pédagogie adaptée au besoin de chaque apprenant



Comment utiliser notre formulaire ?



Société / Service : **Formation dans le cadre du CPF :** Oui Non 
Fonction : **Métier :** **Expérience :**
Nom : **Prénom :**
E-mail : **Téléphone :**
Nombre d'années d'utilisation de Solidworks :
Quelle version de Solidworks avez-vous déjà utilisée :

Avez-vous déjà utilisé un micro-ordinateur ? <input type="checkbox"/> Oui (Répondez aux questions ci-dessous) <input type="checkbox"/> Non (Passez à la question suivante)	😊	😐	😞
- Démarrer l'ordinateur, Mettre l'ordinateur hors tension	<input type="radio"/>	<input type="radio"/>	<input type="radio"/>
- Réaliser un simple / double clic avec la souris, Réaliser un cliquer / glisser avec la souris	<input type="radio"/>	<input type="radio"/>	<input type="radio"/>
- Utiliser le bouton Démarrer, Utiliser la barre des tâches	<input type="radio"/>	<input type="radio"/>	<input type="radio"/>
- Travailler avec 1 fenêtre, Travailler avec plusieurs fenêtres, Passer d'une fenêtre à une autre	<input type="radio"/>	<input type="radio"/>	<input type="radio"/>
- Créer un dossier, Différencier un dossier d'un fichier, Copier/coller des dossiers	<input type="radio"/>	<input type="radio"/>	<input type="radio"/>
- Enregistrer un fichier dans un dossier spécifique, Retrouver un fichier existant	<input type="radio"/>	<input type="radio"/>	<input type="radio"/>
- Imprimer un document, Paramétrer une imprimante par défaut	<input type="radio"/>	<input type="radio"/>	<input type="radio"/>

Merci d'indiquer les éventuels problèmes que vous rencontrez au quotidien :

.....

.....

Réservé FIM			
Conseiller en Formation :	N° d'offre :	Date d'envoi :	
Module 1 :	Module 2 :	Module 3 :	Module 4 :
Module 5 :	Module 6 :	Module 7 :	TOTAL :



Avez-vous des connaissances en dessin et logiciels de **Conception Assistée par Ordinateur (CAO) ?**

Oui (Répondez aux questions ci-dessous)

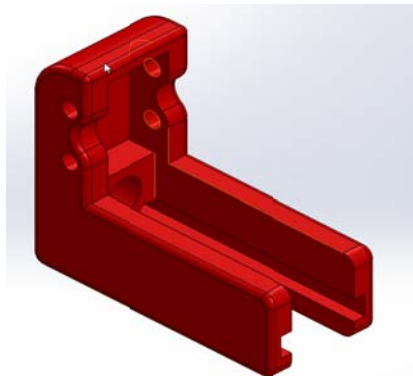
Non (Passez à la question suivante)

	Vous savez		
	bien	un peu	pas du tout
- Le dessin technique	<input type="radio"/>	<input type="radio"/>	<input type="radio"/>
- Avez-vous reçu une formation sur le logiciel SOLIDWORKS	Oui <input type="radio"/>		Non <input type="radio"/>
Si oui en quelle année : sur quelle version :			
- Avez-vous déjà utilisé SOLIDWORKS en entreprise	Oui <input type="radio"/>		Non <input type="radio"/>
Si oui en quelle année : sur quelle version :			
- Avez-vous déjà reçu une formation sur un Logiciel CAO autre que SOLIDWORKS	Oui <input type="radio"/>		Non <input type="radio"/>
Si oui en quelle année : sur quelle version :			

Avez-vous des connaissances sur les fonctions de base de **CRÉATION DE PIÈCES sous SOLIDWORKS ?**

Oui (Répondez aux questions ci-dessous)

Non (Passez à la question suivante)



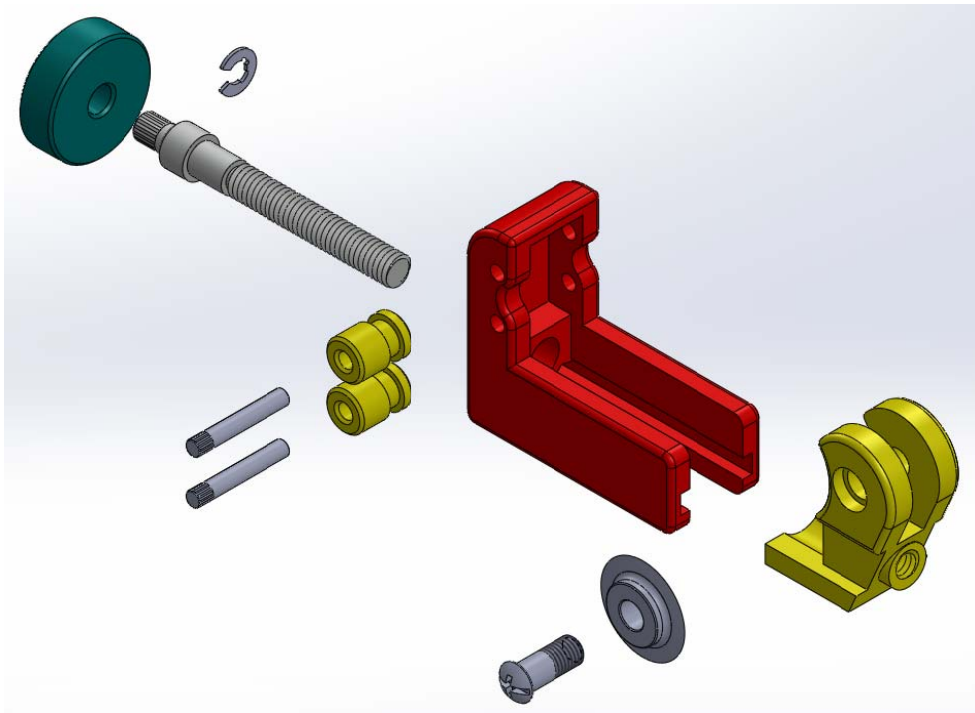
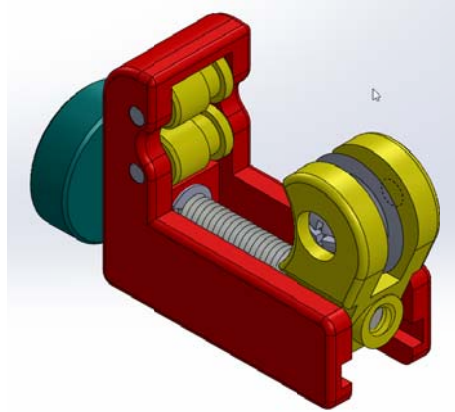
	Vous savez		
	bien	un peu	pas du tout
- L'environnement Solidworks	<input type="radio"/>	<input type="radio"/>	<input type="radio"/>
- Mettre du texte en majuscules ou minuscules	<input type="radio"/>	<input type="radio"/>	<input type="radio"/>
- La création d'esquisses	<input type="radio"/>	<input type="radio"/>	<input type="radio"/>
- Le dimensionnement et l'ajout de contraintes géométriques dans une esquisse	<input type="radio"/>	<input type="radio"/>	<input type="radio"/>
- Les fonctions « Base/Bossage extrudé » et « Enlèvement de matière extrudé »	<input type="radio"/>	<input type="radio"/>	<input type="radio"/>
- Les fonctions « Bossage/Base avec révolution » et « Enlèvement de matière avec révolution »	<input type="radio"/>	<input type="radio"/>	<input type="radio"/>
- Les fonctions « Bossage/Base balayé » et « Enlèvement de matière balayé »	<input type="radio"/>	<input type="radio"/>	<input type="radio"/>
- Les fonctions « Bossage/Base lissé » et « enlèvement de matière lissé »	<input type="radio"/>	<input type="radio"/>	<input type="radio"/>
- Les fonctions de congés et de chanfreins 3D	<input type="radio"/>	<input type="radio"/>	<input type="radio"/>
- Les fonctions de répétition linéaires et circulaires 3D	<input type="radio"/>	<input type="radio"/>	<input type="radio"/>
- Les fonctions de Dépouille, de coque, de nervures	<input type="radio"/>	<input type="radio"/>	<input type="radio"/>
- La fonction de symétrie 3D	<input type="radio"/>	<input type="radio"/>	<input type="radio"/>



Avez-vous des connaissances sur les fonctions de base d'
ASSEMBLAGE sous SOLIDWORKS ?

Oui (Répondez aux questions ci-dessous)

Non (Passez à la question suivante)



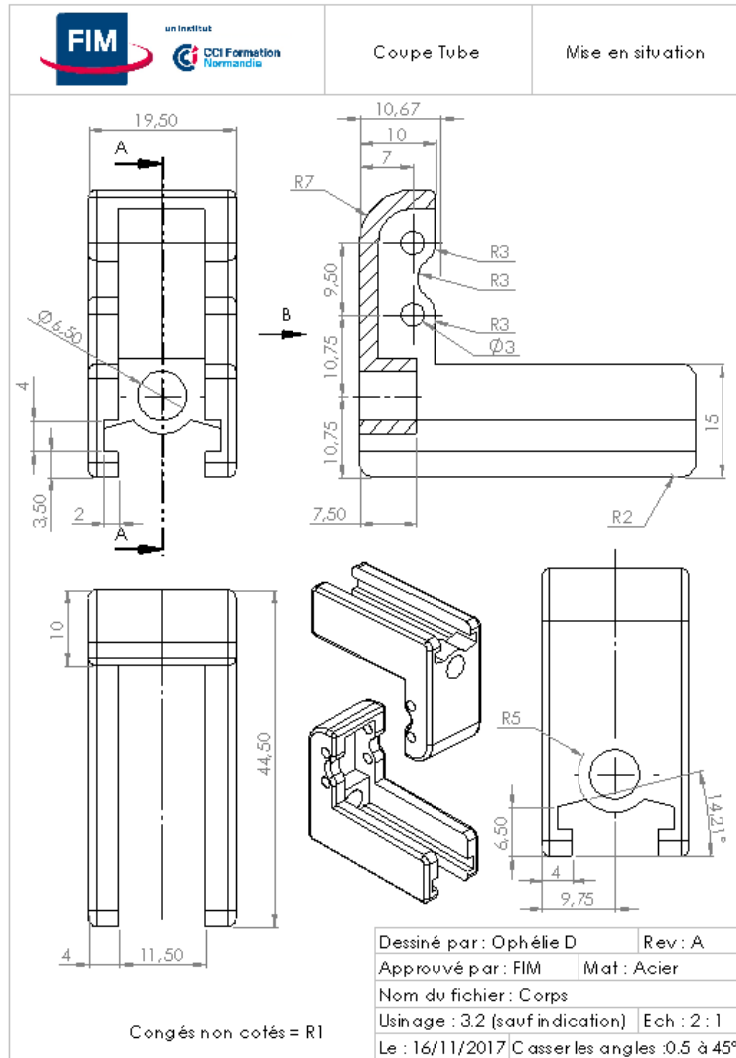
	Vous savez		
	bien	un peu	pas du tout
- L'insertion de pièces	<input type="radio"/>	<input type="radio"/>	<input type="radio"/>
- L'ajout de contraintes standard	<input type="radio"/>	<input type="radio"/>	<input type="radio"/>
- La détection d'interférences et de collisions	<input type="radio"/>	<input type="radio"/>	<input type="radio"/>
- La création de pièce dans un assemblage	<input type="radio"/>	<input type="radio"/>	<input type="radio"/>
- Les fonctions « Vues éclatées » et « Rassembler »	<input type="radio"/>	<input type="radio"/>	<input type="radio"/>
- L'utilisation de la toolbox	<input type="radio"/>	<input type="radio"/>	<input type="radio"/>



Avez-vous des connaissances sur les fonctions de base de
MISE EN PLAN sous **SOLIDWORKS** ?

Oui (Répondez aux questions ci-dessous)

Non (Passez à la question suivante)



	Vous savez		
	bien	un peu	pas du tout
- La création d'un fond de plan personnalisé	<input type="radio"/>	<input type="radio"/>	<input type="radio"/>
- L'insertion et l'édition d'un fond de plan	<input type="radio"/>	<input type="radio"/>	<input type="radio"/>
- L'insertion de vues – Ensemble, détails, coupes ...	<input type="radio"/>	<input type="radio"/>	<input type="radio"/>
- La cotation	<input type="radio"/>	<input type="radio"/>	<input type="radio"/>
- L'ajout de symboles et de tolérances – Bulles, Surface, tolérances	<input type="radio"/>	<input type="radio"/>	<input type="radio"/>
- Imprimer les mises en plan	<input type="radio"/>	<input type="radio"/>	<input type="radio"/>



Avez-vous des connaissances sur les
FONCTIONS AVANCÉES sous SOLIDWORKS ?

Oui (Répondez aux questions ci-dessous)
 Non (Passez à la question suivante)

	Vous savez		
	bien	un peu	pas du tout
- La création de familles de pièces	<input type="radio"/>	<input type="radio"/>	<input type="radio"/>
- Les équations de création de pièces	<input type="radio"/>	<input type="radio"/>	<input type="radio"/>
- Le module mécano-soudé	<input type="radio"/>	<input type="radio"/>	<input type="radio"/>
- Le module tôlerie	<input type="radio"/>	<input type="radio"/>	<input type="radio"/>
- L'ajout de contraintes d'assemblages avancées ou mécaniques	<input type="radio"/>	<input type="radio"/>	<input type="radio"/>
- La création d'un fond de plan avec liens automatiques	<input type="radio"/>	<input type="radio"/>	<input type="radio"/>

Souhaitez-vous aborder les fonctionnalités
PARTICULIÈRES SUIVANTES sous SOLIDWORKS ?

Oui (Répondez aux questions ci-dessous)
 Non (Passez à la question suivante)

	Oui	Non
- Rendu réaliste avec PhotoView etVisualize	<input type="radio"/>	<input type="radio"/>
- Les équations de création de pièces	<input type="radio"/>	<input type="radio"/>
- Le module mécano-soudé	<input type="radio"/>	<input type="radio"/>
- Le module tôlerie	<input type="radio"/>	<input type="radio"/>
- L'ajout de contraintes d'assemblages avancées ou mécaniques	<input type="radio"/>	<input type="radio"/>
- La création d'un fond de plan avec liens automatiques	<input type="radio"/>	<input type="radio"/>

VOS REMARQUES ou SUGGESTIONS

.....

.....

.....

VOS INTERROGATIONS ou QUESTIONS ÉVENTUELLES

.....

.....

.....